

*Amici*

F R I E N D L Y F L A T S

PARA LOS QUE PREFIEREN  
DISFRUTAR LO MEJOR  
DE LA CIUDAD

*A*

# amici

[ / amichi / ] [ adj ]

---

Significa **amigo** en italiano, también es usado para describir un lugar abierto, accesible, amistoso. Para nosotros un lugar en perfecta armonía donde se combina de manera perfecta la vida social con el disfrute de la comodidad, la exclusividad y la privacidad.





Somos sociables,  
de puertas abiertas,  
amables, amamos el diseño,  
disfrutamos los espacios  
amplios, abiertos y únicos,  
pero sobre todo:

**SOMOS  
AMIGOS**

Amici  
FRIENDLY FLATS

ÁREAS DESDE

110 A 167 m<sup>2</sup>

ZONAS DE DISFRUTE ÚNICAS



CADA APTO INCLUYE

+ PARQUEADERO + CUARTO ÚTIL

EXCLUSIVOS  
APARTAMENTOS  
EN EL CORAZÓN DE EL POBLADO

64

2 torres 2 apartamentos por piso



## Caminando

Zonas características de El Poblado para disfrutar de día o de noche

			🕒
<b>L</b> Lalinde Exclusivo	Hoteles, bares, restaurantes.		3 Min
<b>M</b> Manila Casual	Restaurantes, bares, tiendas de arte.		7 Min
<b>A</b> Astorga Trendy	Tiendas locales, teatro, restaurantes, antigüedades, hoteles reconocidos.		9 Min
<b>P</b> Provenza Cosmopolita	Tiendas locales, bares, restaurantes.		15 Min
<b>MERCADO</b>			
<b>1</b>	Carulla		3 Min
<b>2</b>	Éxito de El Poblado		10 Min
<b>TRABAJO</b>			
<b>3</b>	WeWork Poblado		8 Min
<b>CULTURA</b>			
<b>4</b>	Museo MAMM		30 Min
<b>5</b>	Ciudad del Río		30 Min

## En carro

COMERCIO	🕒	OTROS	
<b>6</b> Mall Palms Avenue	5 Min	<b>12</b> Colegiatura	10 Min
<b>7</b> Vizcaya Centro de Negocios	5 Min	<b>13</b> Universidad CES	11 Min
<b>8</b> Palmagrande Mall Comercial	12 Min	<b>14</b> Túnel de Oriente	16 Min
<b>9</b> C.C. El Tesoro	13 Min	<b>15</b> Aeropuerto Olaya Herrera	9 Min
<b>10</b> Milla de Oro	13 Min	<b>16</b> Aeropuerto José María Córdova	30 Min
<b>11</b> C.C. SantaFé	16 Min		



📍 **LOMA LALINDE**  
**UBICACIÓN PARA VIVIR Y DISFRUTAR LAS MEJORES ZONAS DE LA CIUDAD**

UN PROYECTO  
**EXCLUSIVO, ICÓNICO  
Y VANGUARDISTA**

**Amici**  
FRIENDLY FLATS



Ventas



Gerencia



Constructora



Arquitectura

**RESPALDADO POR FIRMAS CON AMPLIA  
TRAYECTORIA Y GRAN RECONOCIMIENTO.**

# Amici

FRIENDLY FLATS

Diseñamos **apartamentos vanguardistas e icónicos** que aprovechan al máximo la iluminación exterior haciendo muy especial cada instante.

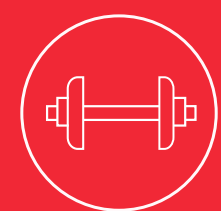
DOS TORRES



Esta pieza publicitaria es ilustrativa y podrá tener variaciones, contiene elementos de apreciación estética que son interpretación del artífice y no comprometen a la sociedad promotora.

# FRIENDLY ZONES

exclusivas para  
tu bienestar



Gimnasio



Solarium



Zona de mascotas



Piscina



Juegos infantiles



Coworking



Salón Social +  
Social Kitchen





**Espacios amigos**  
de las tardes, el agua,  
el sol y tus **mejores**  
momentos.

**PISCINA**

Esta pieza publicitaria es ilustrativa y podrá tener variaciones, contiene elementos de apreciación estética que son interpretación del artífice y no comprometen a la sociedad promotora.

Un espacio perfecto  
para compartir lo mejor  
del mundo fit.

GIMNASIO

Esta pieza publicitaria es ilustrativa y podrá tener variaciones, contiene elementos de apreciación estética que son interpretación del artífice y no comprometen a la sociedad promotora.

**Vanguardista  
y moderno, el Lobby  
que te dará la bienvenida.**

**LOBBY**



Esta pieza publicitaria es ilustrativa y podrá tener variaciones, contiene elementos de apreciación estética que son interpretación del artífice y no comprometen a la sociedad promotora.

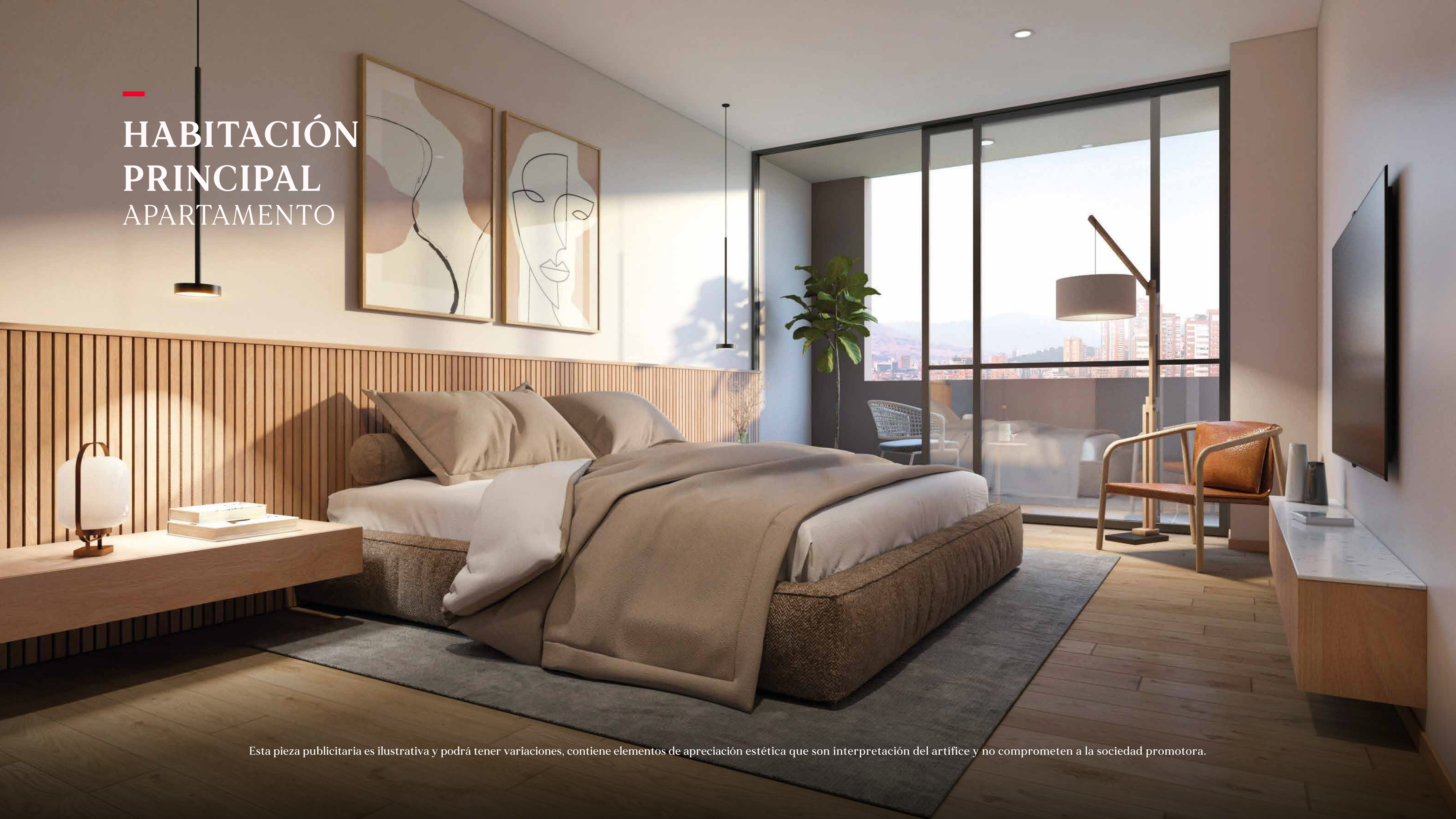
# AMPLIA ZONA SOCIAL APARTAMENTO

Esta pieza publicitaria es ilustrativa y podrá tener variaciones, contiene elementos de apreciación estética que son interpretación del artífice y no comprometen a la sociedad promotora.  
Esta pieza publicitaria es ilustrativa y podrá tener variaciones, contiene elementos de apreciación estética que son interpretación del artífice y no comprometen a la sociedad promotora.

**BALCÓN  
QUE RECORRE  
LA ZONA SOCIAL  
APARTAMENTO**

Esta pieza publicitaria es ilustrativa y podrá tener variaciones, contiene elementos de apreciación estética que son interpretación del artífice y no comprometen a la sociedad promotora.

**HABITACIÓN  
PRINCIPAL  
APARTAMENTO**



Esta pieza publicitaria es ilustrativa y podrá tener variaciones, contiene elementos de apreciación estética que son interpretación del artífice y no comprometen a la sociedad promotora.



# Planta típica | PISOS PARES

*Amici*  
FRIENDLY FLATS

\*Áreas construidas aproximadas, incluyen, columnas, muros y buitrones, pueden tener cambios sin previo aviso. Esta pieza publicitaria es ilustrativa y podrá tener variaciones en diseño, acabados posteriores a su publicación, sin previo aviso. Sugerimos corroborar todos los datos con la sala de ventas antes de suscribir un contrato con la sociedad promotora. Fecha de publicación: Julio 2023



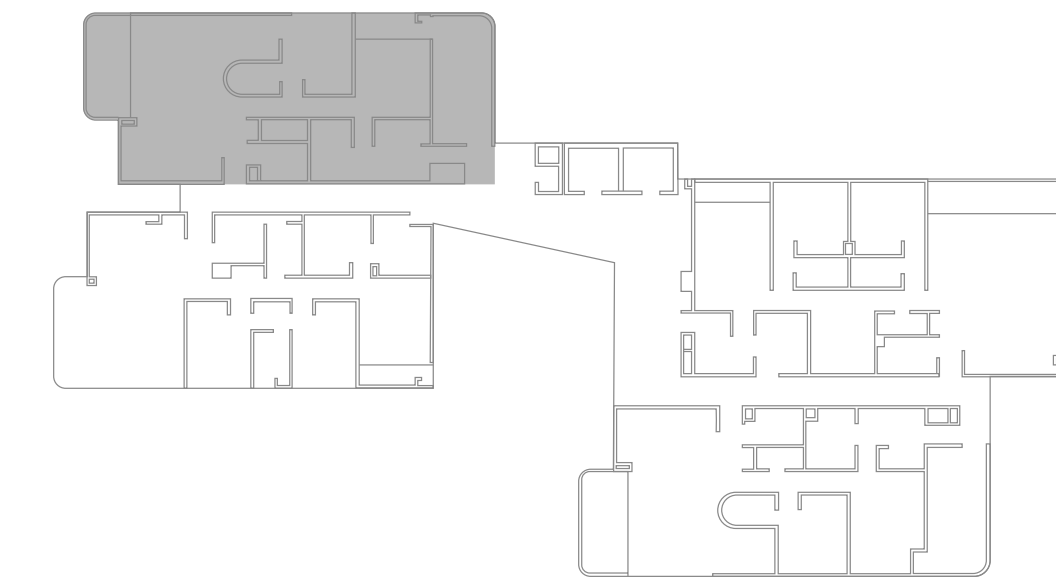
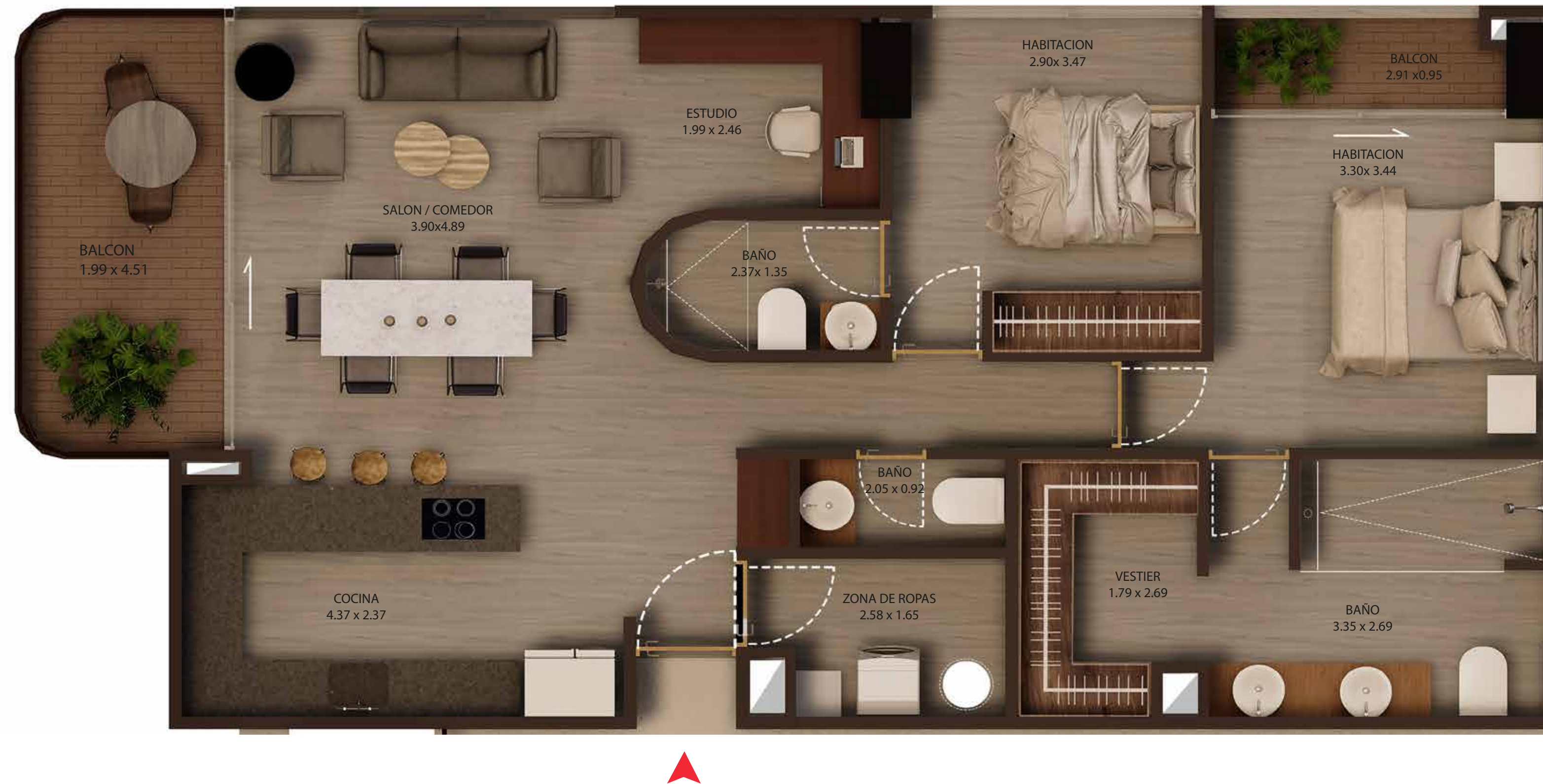

**ÁREA TOTAL**  
**123.46 m<sup>2</sup>**

**Apartamento** | **TIPO 01** 3 Habitaciones  
 ó 2 alcobas y estudio



\*Áreas construidas aproximadas, incluyen, columnas, muros y buitrones, pueden tener cambios sin previo aviso. Esta pieza publicitaria es ilustrativa y podrá tener variaciones en diseño, acabados posteriores a su publicación, sin previo aviso. Sugerimos corroborar todos los datos con la sala de ventas antes de suscribir un contrato con la sociedad promotora. Fecha de publicación: Septiembre 2023



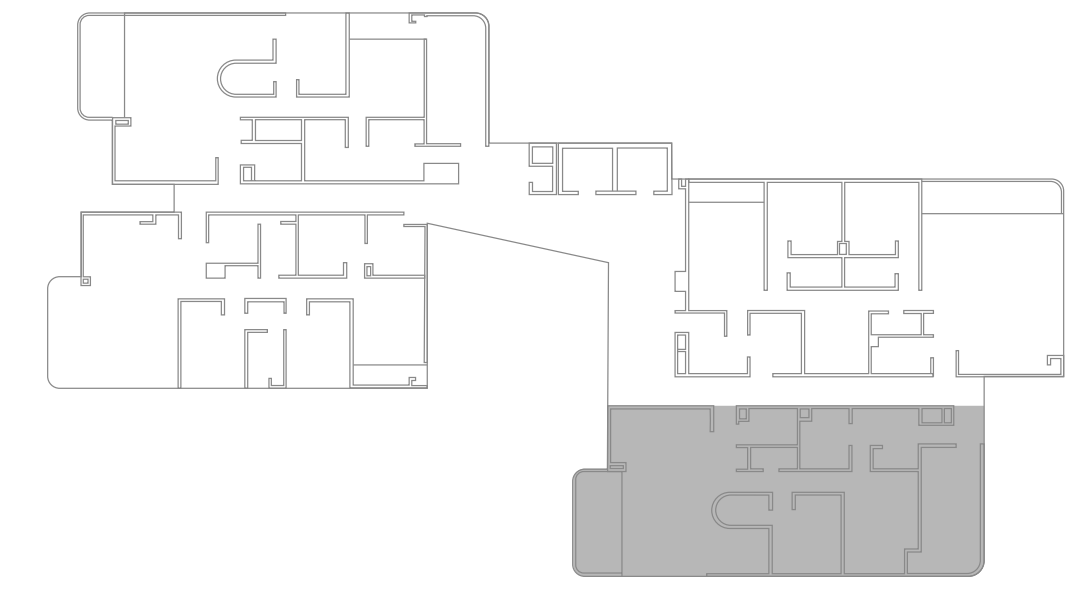
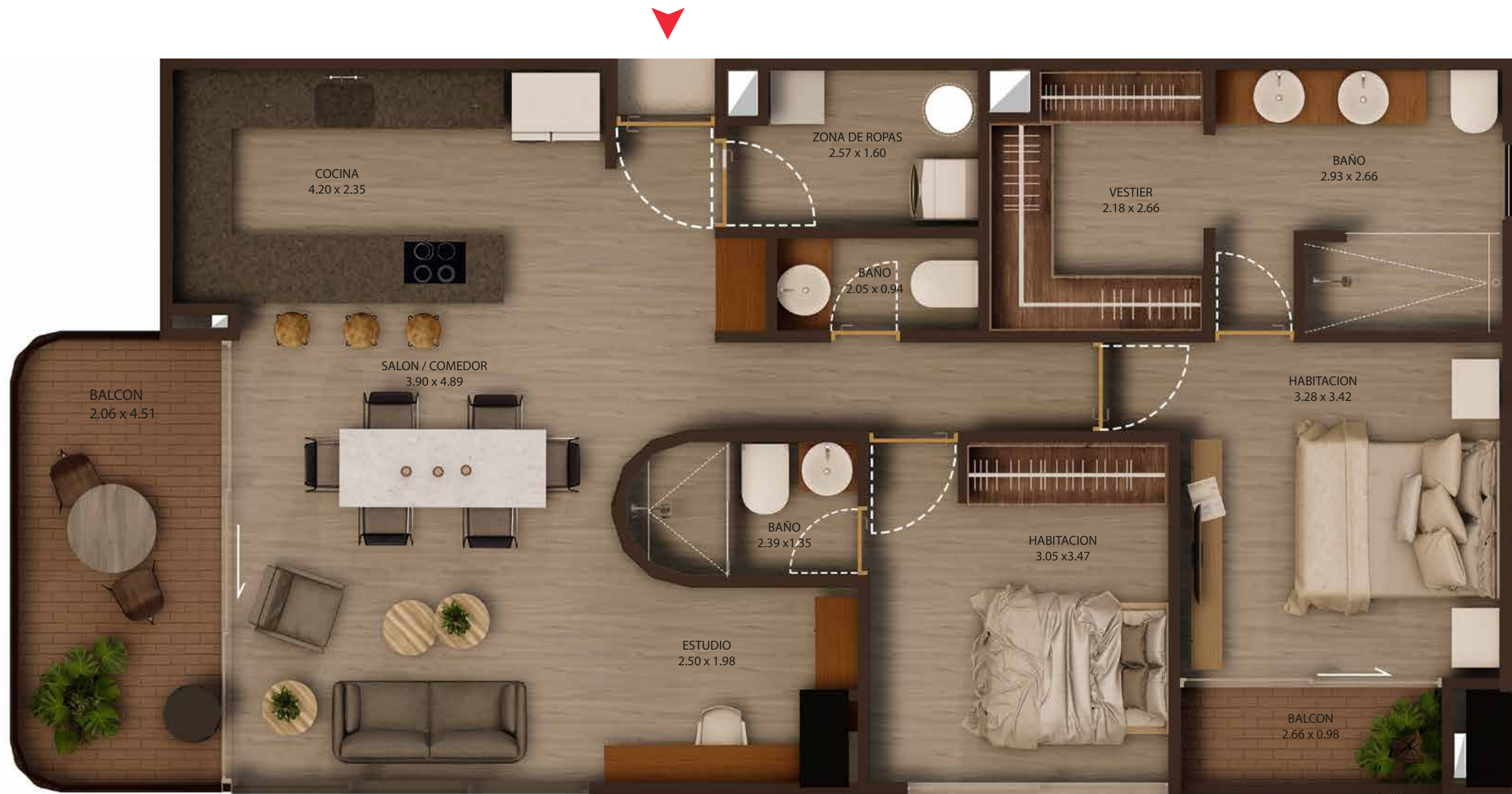


↗ **ÁREA TOTAL**  
**110.15 m<sup>2</sup>**

# Apartamento | TIPO 02

*Amici*  
 FRIENDLY FLATS

\*Áreas construidas aproximadas, incluyen, columnas, muros y buitrones, pueden tener cambios sin previo aviso. Esta pieza publicitaria es ilustrativa y podrá tener variaciones en diseño, acabados posteriores a su publicación, sin previo aviso. Sugerimos corroborar todos los datos con la sala de ventas antes de suscribir un contrato con la sociedad promotora. Fecha de publicación: Septiembre 2023

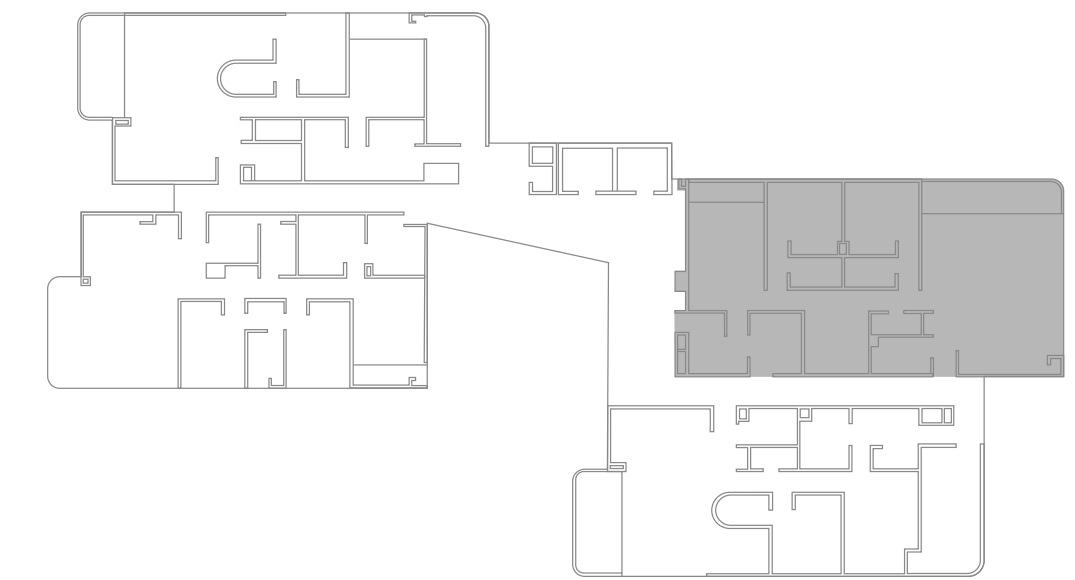



**ÁREA TOTAL**  
**110.15 m<sup>2</sup>**

# Apartamento | TIPO 03



\*Áreas construidas aproximadas, incluyen, columnas, muros y buitrones, pueden tener cambios sin previo aviso. Esta pieza publicitaria es ilustrativa y podrá tener variaciones en diseño, acabados posteriores a su publicación, sin previo aviso. Sugerimos corroborar todos los datos con la sala de ventas antes de suscribir un contrato con la sociedad promotora. Fecha de publicación: Septiembre 2023



↗  
 ÁREA TOTAL  
**144.01 m<sup>2</sup>**

# Apartamento | TIPO 04

*Amici*  
 FRIENDLY FLATS

\*Áreas construidas aproximadas, incluyen, columnas, muros y buitrones, pueden tener cambios sin previo aviso. Esta pieza publicitaria es ilustrativa y podrá tener variaciones en diseño, acabados posteriores a su publicación, sin previo aviso. Sugerimos corroborar todos los datos con la sala de ventas antes de suscribir un contrato con la sociedad promotora. Fecha de publicación: Septiembre 2023



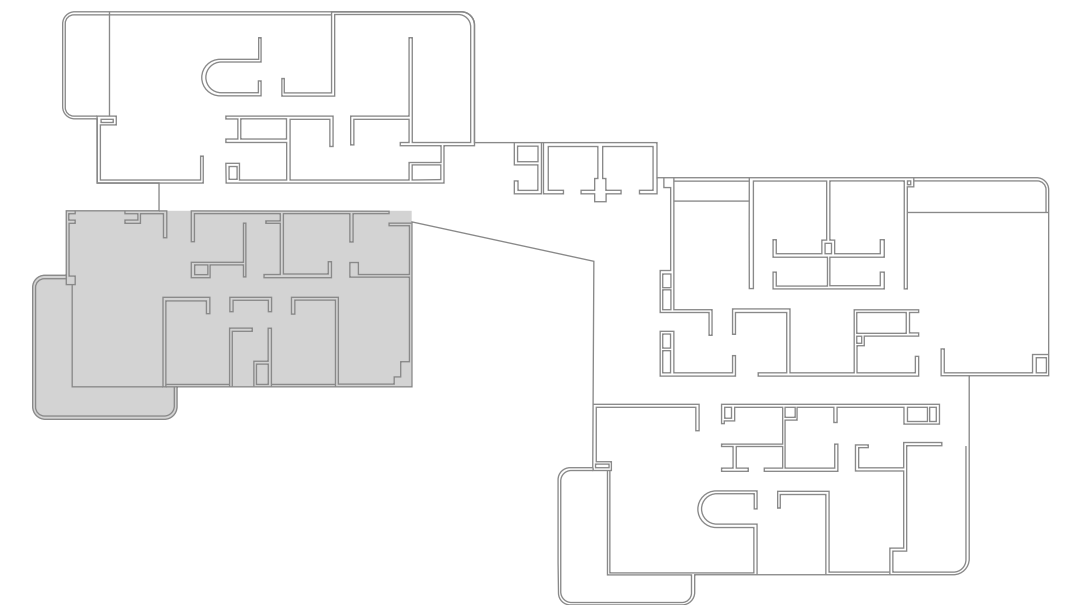
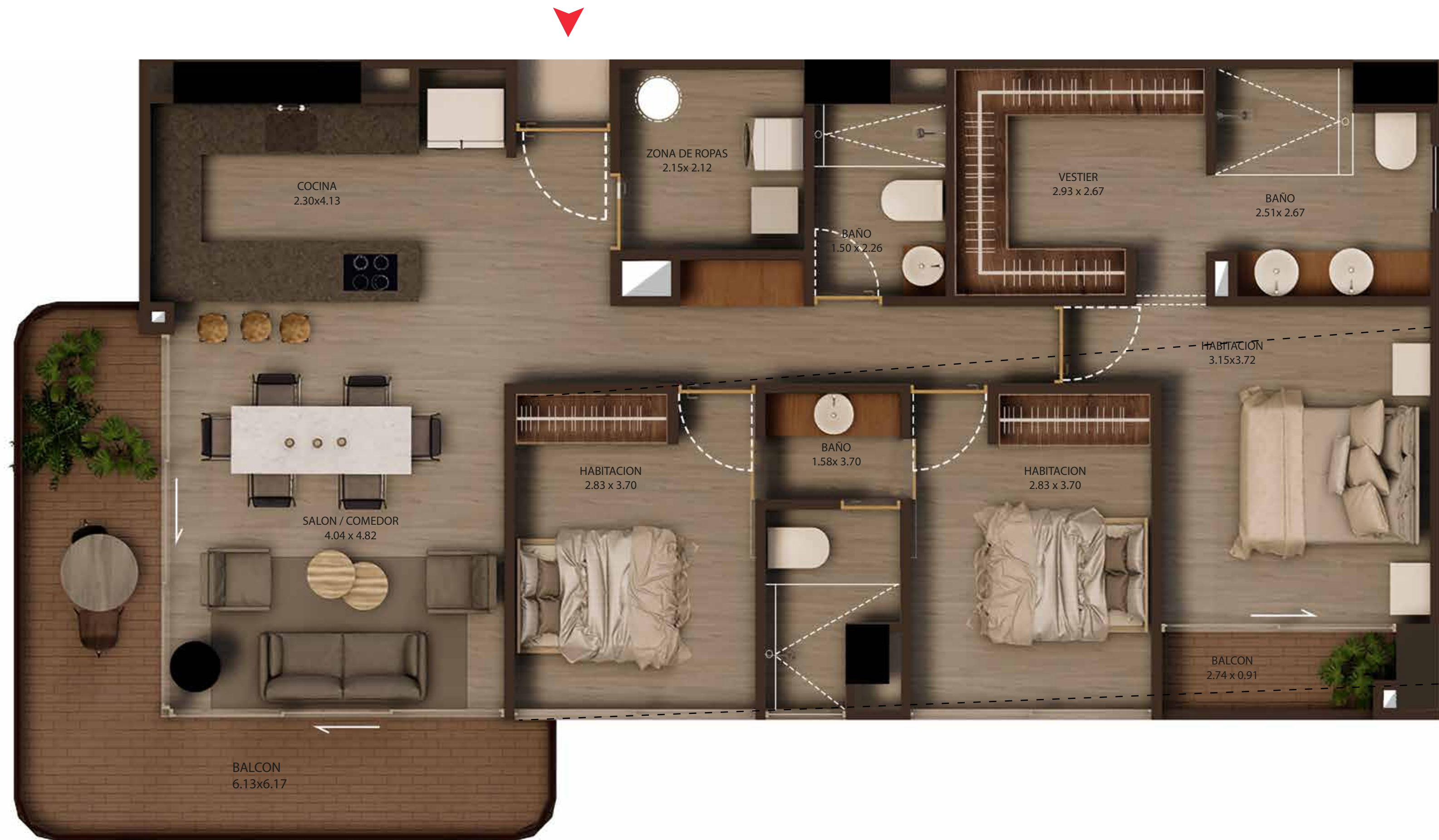
# Planta típica

## PISOS IMPARES

Terraza en forma de L que rodea el area social en tipologías 1 y 3.

*Amici*  
FRIENDLY FLATS

\*Áreas construidas aproximadas, incluyen, columnas, muros y buitrones, pueden tener cambios sin previo aviso. Esta pieza publicitaria es ilustrativa y podrá tener variaciones en diseño, acabados posteriores a su publicación, sin previo aviso. Sugerimos corroborar todos los datos con la sala de ventas antes de suscribir un contrato con la sociedad promotora. Fecha de publicación: Septiembre 2023



  
 ÁREA DE BalcÓN  
**9.17 m<sup>2</sup>**

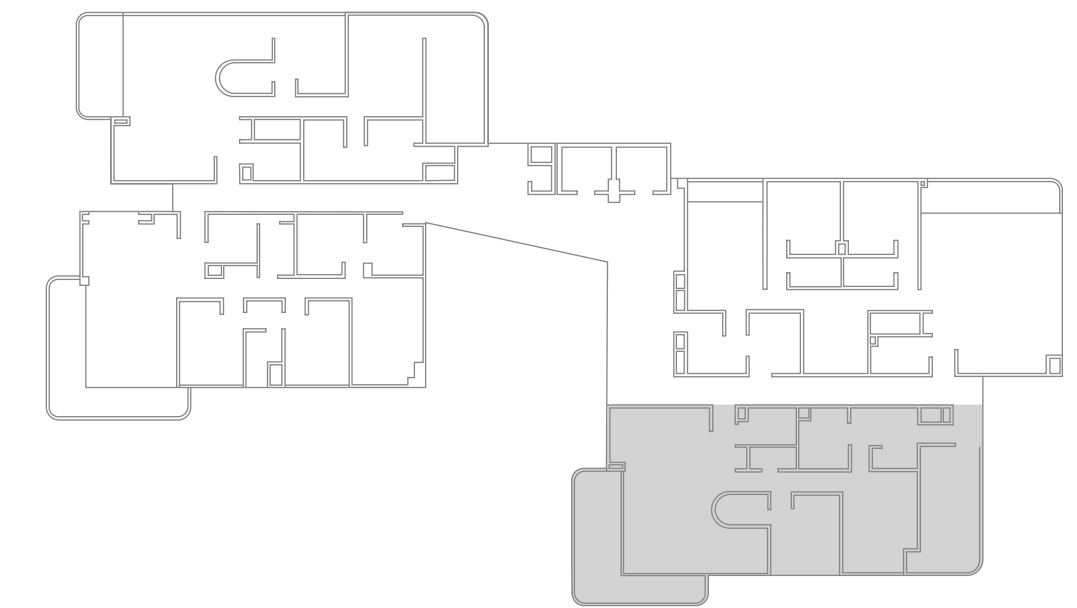
# Apartamento |

**TIPO 01**  
 3 Habitaciones  
 ó 2 alcobas y estudio


**ÁREA TOTAL**  
**132.63 m<sup>2</sup>**

**Amici**  
 FRIENDLY FLATS

\*Áreas construidas aproximadas, incluyen, columnas, muros y buitrones, pueden tener cambios sin previo aviso. Esta pieza publicitaria es ilustrativa y podrá tener variaciones en diseño, acabados posteriores a su publicación, sin previo aviso. Sugerimos corroborar todos los datos con la sala de ventas antes de suscribir un contrato con la sociedad promotora. Fecha de publicación: Septiembre 2023



  
 ÁREA DE  
 BALCÓN

**7.93 m<sup>2</sup>**

**Apartamento | TIPO 03**


**ÁREA TOTAL**  
**118.08 m<sup>2</sup>**

**Amici**  
 FRIENDLY FLATS

\*Áreas construidas aproximadas, incluyen, columnas, muros y buitrones, pueden tener cambios sin previo aviso. Esta pieza publicitaria es ilustrativa y podrá tener variaciones en diseño, acabados posteriores a su publicación, sin previo aviso. Sugerimos corroborar todos los datos con la sala de ventas antes de suscribir un contrato con la sociedad promotora. Fecha de publicación: Septiembre 2023

Comunícate con nuestra sala de ventas  
Daniela Hincapié Atehortúa.

Nuestra asesora tendrá  
el gusto de atenderte

*Amici*

FRIENDLY FLATS



# Amici

F R I E N D L Y F L A T S

 300 351 11 86

|  amici@acrecer.co

|  Calle 12 #39-236 / Lalinde

[www.acrecer.com/proyectos/AMICI](http://www.acrecer.com/proyectos/AMICI)